



ACI+ Electronic

CHAUFFE-EAU



QUALITÉ PROFESSIONNELLE

LES PLUS PRODUITS



Dure plus longtemps
Un système de protection exclusif contre la corrosion.



Large écran de contrôle
Un voyant lumineux vous garantit le bon fonctionnement de votre chauffe-eau.



Plus performant
Répond à la norme la plus exigeante du marché. La garantie d'un niveau de performance exceptionnel.



Economies d'énergie
Une isolation renforcée pour des économies d'énergie.

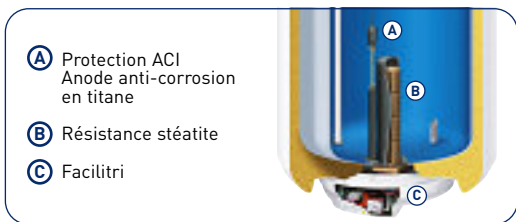
Thermor, spécialiste de l'eau chaude sanitaire depuis 75 ans, vous propose une génération de chauffe-eau + performants et + respectueux de l'environnement.





Caractéristiques :

- Protection ACI**
Une anode en titane inusable assure la protection de la cuve contre la corrosion.
- Résistance stéatite**
Pas de contact avec l'eau, elle est protégée par un fourreau. Facilement accessible sans vidange.
- Thermostat électronique**
Fiabilité et précision dans le temps.
- Anti-chauffe à sec**
Mise en chauffe impossible lorsque le chauffe-eau n'est pas alimenté en eau.
- Anti-bactéries**
Aucun risque de formation ou de prolifération des bactéries grâce à un réglage du thermostat entre 50 et 65°C.
- Facilitri**
Un changement de tension (mono/tri) en moins de 2 mn et sans intervention sur la résistance.



- A** Protection ACI
Anode anti-corrosion en titane
- B** Résistance stéatite
- C** Facilitri

Pensez-y ! Le Délesteur & J/N pour réaliser des économies !

Optimisation et programmation tarifaire

- Contacteur Jour/Nuit intégré**
Pour commander le chauffe-eau et faire des relances avec retour automatique au programme
- Délestage pour chauffage + eau chaude sanitaire**
Pour souscrire à une tranche d'abonnement EDF inférieure sans risque de déclenchement du disjoncteur d'abonné
- Entrée pour commande électronique**
Pour piloter son installation à distance



Délesteur & J/N
Fil Pilote
Réf. 400 203

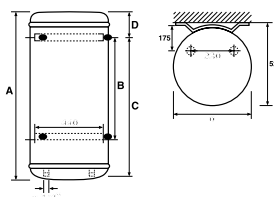


Délesteur & J/N
Courant Porteur
Réf. 400 221

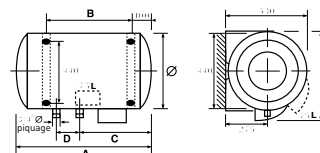
Une offre complète pour répondre à vos attentes.



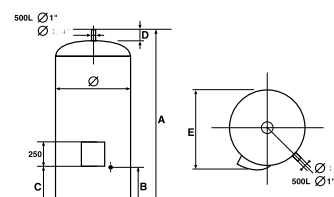
1 Verticaux Muraux ACI+



2 Horizontaux ACI+



3 Stables ACI+



1 Verticaux muraux ACI+ Electronic

Capacité en L	Puissance en W	Tension en V / facilitri	Références	Dimensions en mm						Poids nu en kg	Constante de refroidissement	Quantité d'eau chaude à 40°C en L*	Consommation d'entretien**
				A	B	C	D	E	Ø				
50	1200	230 V mono	241 032	575 ⁽¹⁾	-	370	155	-	505	22	0,35	Pas de valeur	0,82
75	1200		251 036	740 ⁽¹⁾	-	570	120	-	505	27	0,29		
100	1200	230 V mono Kitable	261 038	910 ⁽¹⁾	-	750	115	-	505	32	0,26	140	1,02
150	1800		271 064	1240 ⁽¹⁾	800	1050	145	-	505	41	0,22	187	1,25
200	2400		281 055	1570 ⁽¹⁾	800	1050	475	-	505	52	0,20	278	1,59

FACILITRI pour un changement de tension en moins de 2 mn. Réf. 800 281.

⁽¹⁾ Hauteur sur trépied, ajouter 460 mm

2 Horizontaux ACI+ Electronic

100	1800	230 V mono Kitable	263 023	860	600 ⁽¹⁾	490	120	580	505	32	0,27	186	1,28
150	1800		273 024	1180	800 ⁽¹⁾	490	120	580	505	41	0,23	265	1,60
200	2100		283 018	1510	1050 ⁽¹⁾	490	120	580	505	50	0,22	381	2,06

⁽²⁾ Distance entre les deux étriers de fixation

3 Stables ACI+ Electronic

150	1800	230 V mono Kitable	272 013	1005	270	160	30	595 ⁽¹⁾	575	40	0,22	273	1,59
200	2400		282 026	1260	270	160	30	595 ⁽¹⁾	575	51	0,19	383	1,81
250	3000		282 027	1500	270	160	30	595 ⁽¹⁾	575	69	0,17	454	2,07
300	3000		292 040	1760	270	160	30	595 ⁽¹⁾	575	73	0,18	573	2,50

FACILITRI pour un changement de tension en moins de 2 mn. Réf. 800 281.

⁽³⁾ Cote de profondeur : prévoir l'encombrement du groupe

* Quantité d'eau chaude mélangée à 40°C fournie par un appareil réglé à 65°C ** en kWh/24h à 65°C - Pour un appareil à 65°C et une ambiance à 20°C.

